

# 7. SOCIÁLNĚ TERAPEUTICKÉ ČINNOSTI

**A) Nácvik samostatných vycházek  
uživatelů bez doprovodu**

**B) Nácvik samostatných nákupů  
surovin potřebných na vaření**

**C) Nácvik samostatné dopravy  
uživatelů prostředky veřejné dopravy  
(autobus, vlak)**



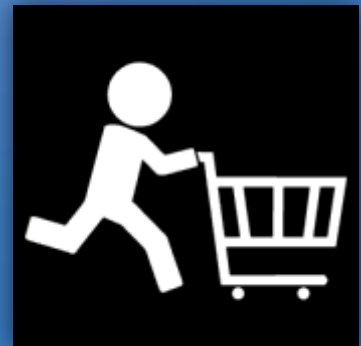
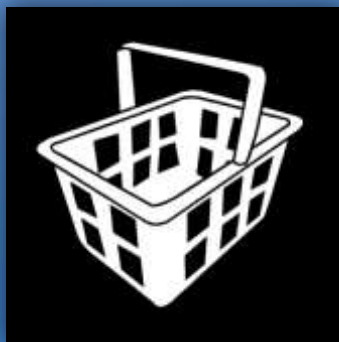
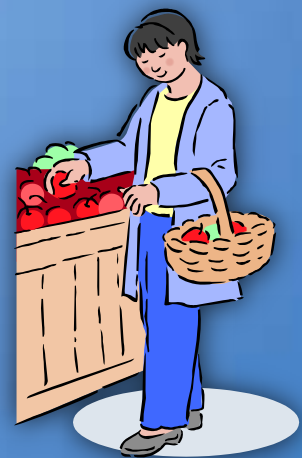
# A) NÁCVIK SAMOSTATNÝCH VYCHÁZEK UŽIVATELŮ BEZ DOPROVODU

- máte možnost chodit na samostatné vycházky
- tomu ale musí předcházet nácvik
- zařazení do nácviku závisí na Vašich: schopnostech, dovednostech, přání
- nácviky probíhají ve střediscích Přepychy a České Meziříčí



# B) NÁCVIK SAMOSTATNÝCH NÁKUPŮ SUROVIN POTŘEBNÝCH NA VAŘENÍ

- máte možnost jít samostatně nakupovat, tomu ale předchází nácvik
- zařazení do nácviku závisí na Vašich : schopnostech, dovednostech, přání, finančních prostředcích
- nácviky probíhají ve střediscích Přepychy a České Meziříčí





# C) NÁCVIK SAMOSTATNÉ DOPRAVY UŽIVATELŮ PROSTŘEDKY VEŘEJNÉ DOPRAVY (AUTOBUS, VLAK)

- máte možnost samostatně cestovat, tomu ale předchází nácvik
- zařazení do nácviku závisí na Vašich :  
schopnostech, dovednostech, přání, finančních prostředcích, zdravotním stavu
- nácviky probíhají ve střediscích Přepychy a České Meziříčí

